

Nuts
Clan

Nuts
Clan



Nuts Clan

Company Facts



株式会社ナッツクラン

代表：沢目 民智 (Minji Sawame)

設立：2025年10月

資本金：500万円

従業員数：10名

所在地：東京都足立区皿沼 1-18-10 津山ビル 3F

TEL:03-5837-4985 FAX:03-5837-4986

■事業内容

電気工事業・土木工事業・解体工事業

■社員保有資格

宅地建物取引士 ×1名

1級電気施工管理技士 ×1名

2級土木施工管理技士 ×1名

一種電気工事士 ×2名 その他

■建設業許可表記

許可番号：

東京都知事 許可(般一7)第161421号

建設業の種類：

土木工事業・石工事業・鋼構造物工事業・

しゅんせつ工事業・解体工事業・

とび/土工工事業・電気工事業・舗装工事業・

水道施設工事業

弊社ウェブサイト



<https://nuts-clan.com>

ACCESS



お車：首都高速「足立入谷IC」3分

公共：舎人ライナー「舎人公園駅」徒歩15分



2025-2026

Construction results

企業理念

その状況で最高の一手を

The Optimal Move for Every Situation



電気工事

(仮称)芝浦一丁目計画第1期(S棟)新築工事

兜町12プロジェクト新築工事

麻布台B1街区再開発

住友生命四谷ビル改修工事

新宿モノリスリニューアル工事電気設備工事

品川開発プロジェクト電気設備工事

赤坂ツイン電気設備工事

明治安田生命新宿ビル建替工事

墨田区庁舎年次点検

DPL有明電気設備工事

キャノンマーケティング移転工事

PROJECT JARDIN 電気設備工事

永田町2025(雙葉学園)電気設備工事

草加市LED電気設備工事

北の丸スクエア電気設備工事

グッドマン(印西)電気設備工事

SFSビル(日本橋小舟町)電気設備工事

紀尾井町ビル電気設備工事

内幸町2025(富国生命関連各所改修工事)

光建興行株式会社 桶川資材センター電気設備工事

株式会社 daiken 新社屋電気設備工事

看護小規模多機能じゃすみん西新井本町
電気設備・空調換気設備工事



土木工事

足立区扇一丁目植栽伐採工事

足立区扇三丁目植栽伐採工事

横浜市鶴見区市場西中町 山留工事

足立区東伊興岩瀬邸サイディング補修工事

足立区バス停撤去・復旧工事



解体工事

足立区西新井あみだ橋プレハブ解体工事

足立区興野二丁目木造解体工事(K様)

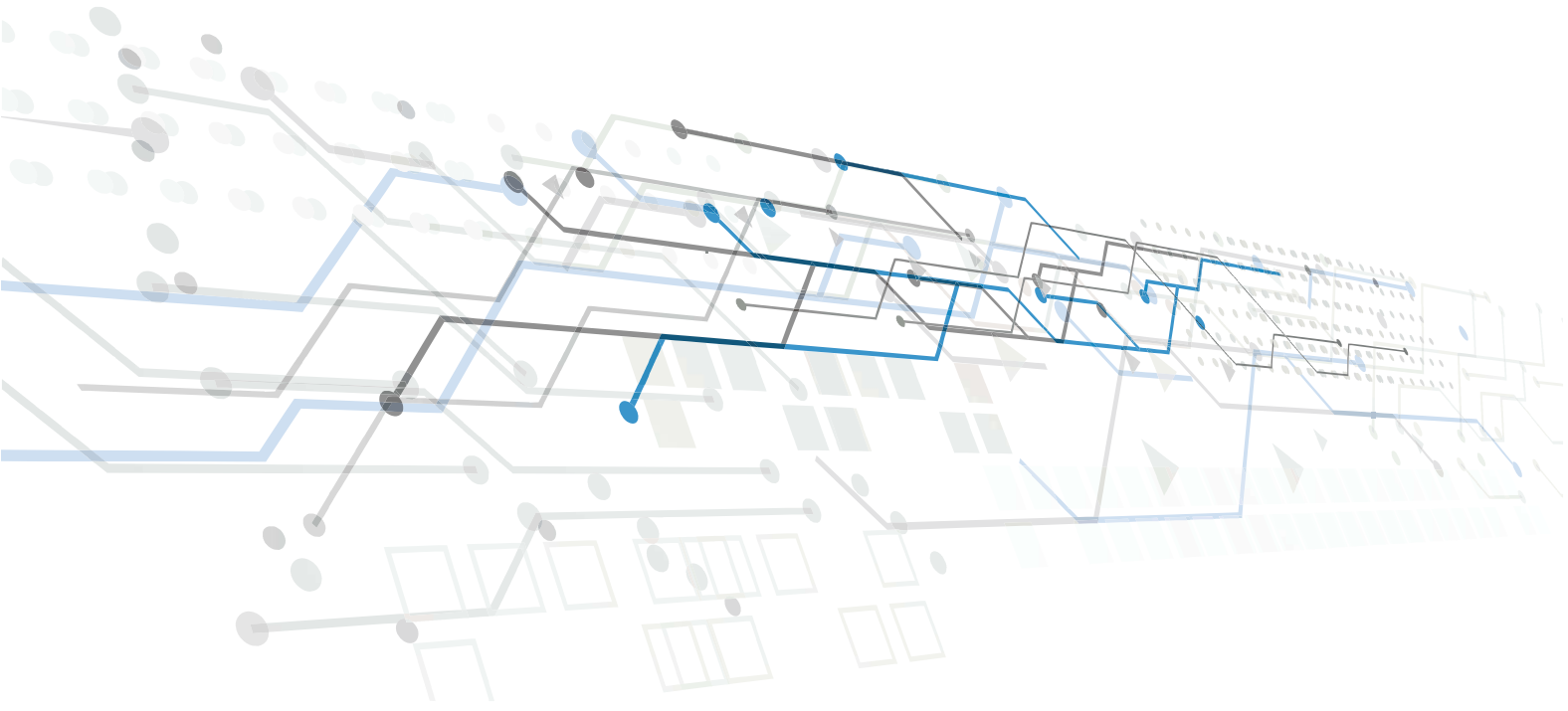
足立区伊興一丁目木造解体工事

足立区西新井本町三丁目解体工事

足立区二丁目木造解体工事(M様)



Nuts Clan



大小案件

電気設備工事

全てお任せください

他施工を止めない迅速対応

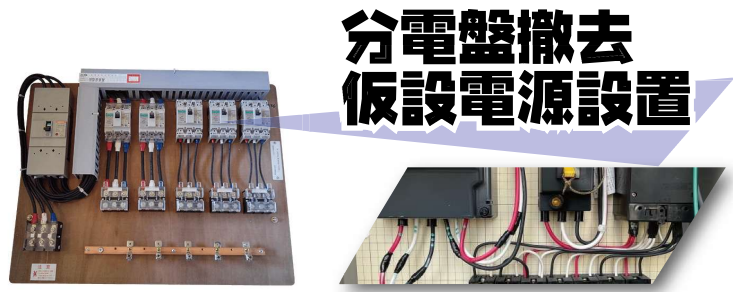
**設備撤去
フロンガス回収**



各種配線撤去



**分電盤撤去
仮設電源設置**

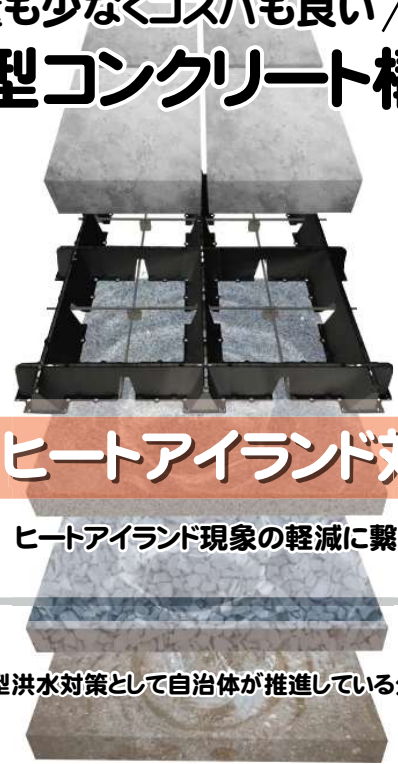


仮設照明設置



社会問題 // コンクリート使用量も少なくコスパも良い //
も解決する浸透型コンクリート構造

外構の新常識
隙間の空いたコンクリート!



水勾配不要

水浸透型なので、水勾配が不要

貯水能力

災害時の時の為に貯水できる

ヒートアイランド対策

ヒートアイランド現象の軽減に繋がる。

各種補助金制度対象

雨水を地面に浸透させる舗装は都市型洪水対策として自治体が推進している分野です。

対象になる可能性のある補助金
 雨水浸透施設助成金・流域治水対策補助・ヒートアイランド対策補助・グリーンインフラ整備補助・外構緑化補助

外構の新常識

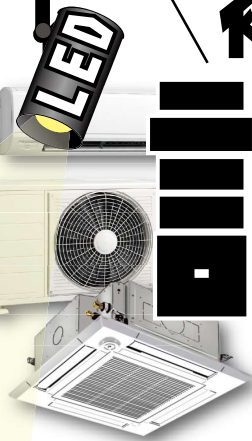
株式会社ナツクランは、Dotcon Plus のオフィシャルスポンサーです。



水を地へ還す舗装技術と共に、持続可能な街づくりを
 株式会社ナツクランは Dotcon オフィシャルスポンサーです。

大小案件

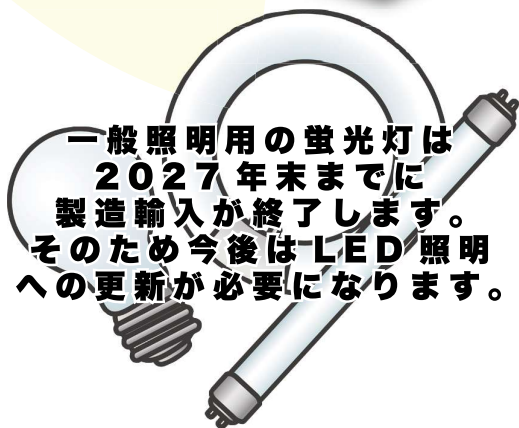
電気設備



補助金申請でお安く

設備更新

他施工を止めない迅速対応



一般照明用の蛍光灯は
2027年末までに
製造輸入が終了します。
そのため今後はLED照明
への更新が必要になります。

規制が始まる前に



メリットがいっぱい！

こんなお悩み、弊社が解決致します！

この機会にご検討を！

- 電気代を安くしたい
- エアコンが古くて効きがイマイチ
- 明るくて省エネ・長寿命なLEDに変えたい
- 補助金申請が面倒そう

様々な補助金



補助率 1/3
30万～1億円

省エネルギー投資促進支援事業

※今期の補助金が終了している場合は、次期補助金開始後の申請となります。
※工期がずれていれば、複数の補助金が適用可能です。



補助率 2/3～3/4
都内の事業所のみ

ゼロエミッション推進補助金



補助率 1/3
上限 30万円

LED照明補助金

国・都・区の補助金を活用し、お得に交換しましょう。 面倒な申請手続きは弊社が行います！

株式会社ナツクランは、ガスバ群馬のオフィシャルスポンサーです。

「その状況で最高の一手を。」を理念に、東京都足立区を拠点に電気設備工事など建設事業を展開する株式会社ナツクラン。確かな技術で社会を支え、ガスバ群馬を応援しています。



Nuts Clan

株式会社ナツクラン

東京都足立区血沼 1-18-10 津山ビル 3F
eMail: info@nuts-clan.com



03-5837-4985

FAX: 03-5837-4986

車止め・駐車番号プレート・駐車ライン引き・LED照明・ブロック・フェンスなど

砂利

駐車場

整備 工事 一括対応

砂利駐車場の悩み、解決致します！



一括 まるっと！ 対応

無料現地調査・無料お見積り！

 **Nuts Clan**
株式会社ナツクラン

東京都足立区血沼 1-18-10 津山ビル 3F
eMail: info@nuts-clan.com



メール・お電話・ファックスで お気軽にご相談ください！

03-5837-4985

FAX: 03-5837-4986



アスファルト

舗装工事

砂利駐車場の問題一掃!

コスト重視のご提案をお約束します

砂利の問題を一掃! コンクリートと比較して初期費用が約30~50%安く、
施工期間が1~2日(規模で変化します)と非常に短いので良コスト!
無料現地調査・お見積り致します。

賢く解体!

木造解体工事



解体代金が高そうで、躊躇していませんか?

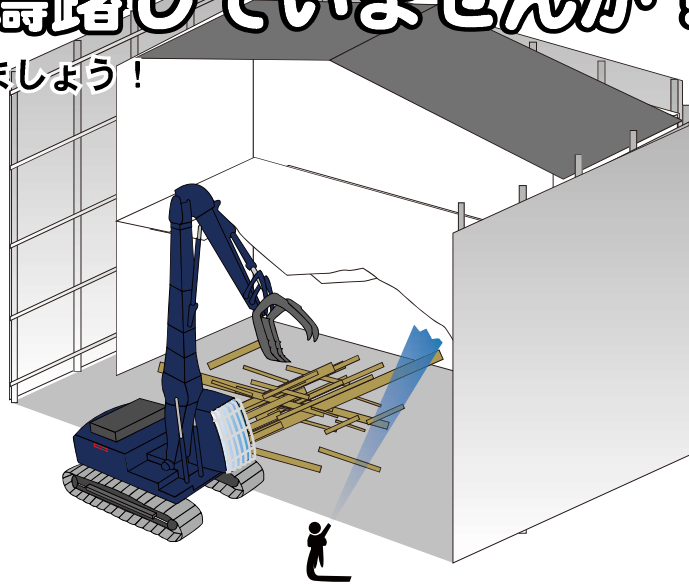
都・区の提供する補助金を賢く使って、賢く解体しましょう!
面倒な書類作成・申請は弊社で行います。

都・区の補助金制度

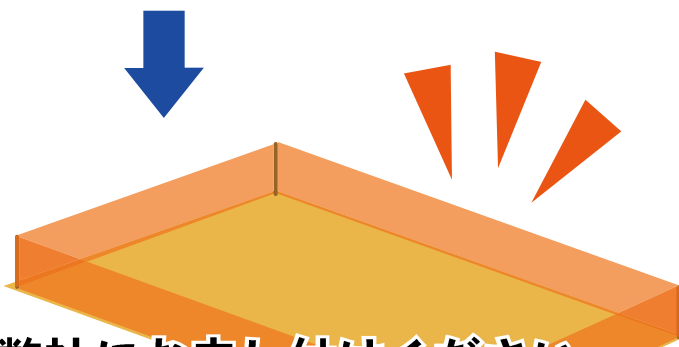
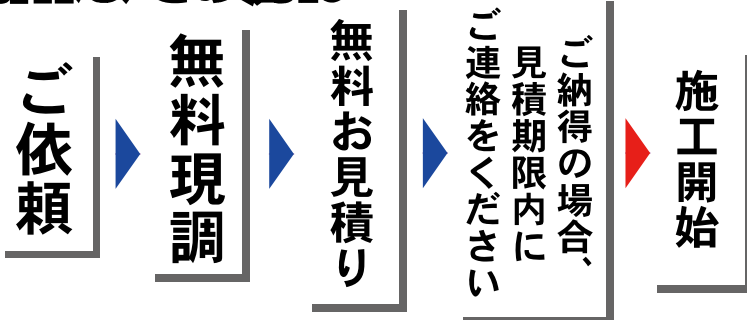
老朽危険家屋解体工事補助金

危険廃屋解体撤去補助金

木造住宅解体工事補助金



解体までの流れ



解体をお考えでしたら是非、弊社にお申し付けください。
無料にて現場調査・補助金を適用したお見積りをお出しします!

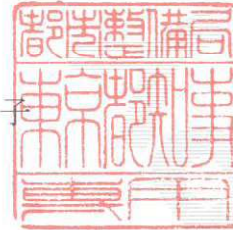
〒123-0862
東京都足立区
皿沼1-18-10津山ビル3F

(株) ナツクラン

沢目 民智 様

7都市建建第1250号
令和 7年12月24日

東京都知事 小池 百合 子



一般 建設業の許可について (通知)

令和 7年 1 月 2 7日付けで申請のあった一般建設業については、
建設業法第 3 条第 1 項の規定により、下記のとおり許可したので
通知します。

記

許 可 番 号	東京都知事 許可(般-7) 第 161421 号
許可の有効期間	令和 7年 12月 24日から 令和 12年 12月 23日まで
建設業の種類	

土木工事業
石工事業
鋼構造物工事業
しゅんせつ工事業
解体工事業

とび・土工工事業
電気工事業
舗装工事業
水道施設工事業

注) 許可の更新申請を行う場合の書類提出期限 ; 令和 12年 11月 23日
(裏面の注意事項をお読みください。)